

سوالات آزمون درس ریاضی یک
 هنرستان کار دانش مبتکران - منطقه گندمان - دیماه ۹۵

۱	برای تهیه نوعی شیرینی ۷ کیلو آرد را با ۳ کیلو شکر مخلوط می کنند. اگر برای پخت شیرینی ۱۸ کیلو شکر، آماده کنیم چند کیلو آرد لازم داریم؟	۱
۱/۷۵	اگر مصرف ماشین شماره یک برای ۳۰۰ کیلو متر ۲۷ لیتر و ماشین دوم برای ۲۰۰ کیلو متر ۲۳ لیتر بنزین مصرف کند. درصد مصرف هر کدام را حساب کرده و بگوئید کدام به صرفه تر است؟	۲
۱/۷۵	اگر برای نقاشی ساختمانی ۸ کارگر ۶ روز کار کنند. اگر همین ساختمان را به ۱۲ کارگر بدهیم این کار را چند روزه تمام می کنند؟ این تناسب را یک تناسب..... می نامند.	۳
۲/۲۵	قیمت یک پیراهن ۳۵۰۰۰ هزار تومان است که ۳۰٪ تخفیف دارد. و قیمت یک شلوار ۷۵۰۰۰ هزار تومان است که ۲۰٪ تخفیف دارد. قیمت هر کدام را پس از تخفیف حساب کرده و چقدر پول باید بپردازیم؟ آیا می توان تخفیف ها را با هم جمع کرد؟.....	۴
۱/۲۵	وزن کودکی رد سال قبل ۶ کیلو تمام بوده و اکنون به ۷۲۰۰ گرم رسیده در صد افزایش وزن این کودک را نسبت به سال قبل حساب کنید.	۵

۱	دانش آموزی ۲۵ کتاب غیر درسی خرید، از این ۲۵ کتاب تا کنون ۱۴ کتب را مطالعه کرده است. حساب کنید چند درصد کتاب ها را خوانده است؟	۶
۰/۷۵	اگر قیمت ۵ کیلو سیب زمینی برابر با ۸۰۵۰ هزار تومان باشد. نرخ سیب زمینی را بدست آورید	۷
۲/۲۵	معادله درجه دوم زیر را از روش دلتا حل کنید. $X^2 - 4X - 5 = 0$	۸
۱	اگر ۳ کیلو پنیر را به قیمت ۳۷۵۰۰ تومان بخریم. حساب کنید برای خرید ۵ کیلو از این پنیر چقدر پول باید بدهیم؟	۹
۱	صحیح یا غلط بودن هر عبارت را مشخص کنید. (۱) ۱۰ سانتی متر ۴ اینچ است. (۲) فوت برابر با ۶۰ سانتی متر است	۱۰

گزینه درست را علامت بزنید.

الف) ۳۵۴ سانتی متر برابر بامتر است.

۲/۵

(۱) ۳۵۴۰ متر (۲) ۳/۵۴ متر (۳) ۰/۳۵۴ متر (۴) ۰/۰۳۵۴ متر

ب) ۰/۶۳ متر برابر باسانتی متر است.

۱۱

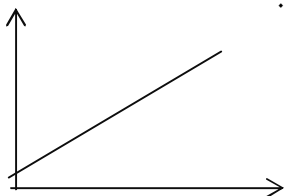
(۱) ۶۳۰ سانتی متر (۲) ۶۳۰۰ سانتی متر (۳) ۶۳ سانتی متر (۴) ۶/۳ سانتی متر

$\frac{3}{5}$

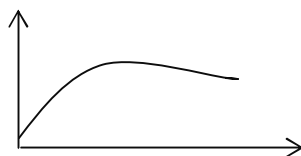
ج) ۵ متر یعنیسانتی متر.

(۱) ۳۰ سانتی متر (۲) ۵۰ سانتی متر (۳) ۲۰ سانتی متر (۴) ۶۰ سانتی متر

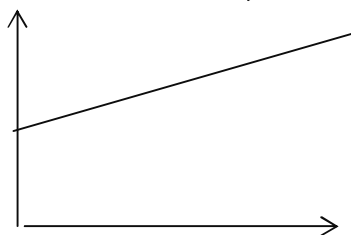
د) از نمودار های زیر کدام یک نشان دهنده، نمودار رشد قد انسان می باشد؟



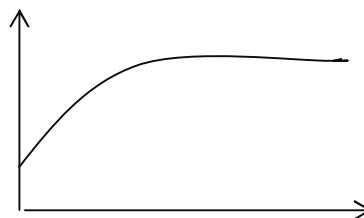
(۲)



(۱)

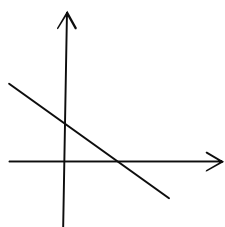


(۴)

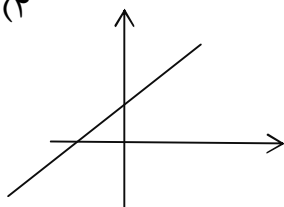


(۳)

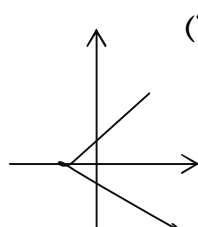
ه) کدام یک از نمودار های زیر، نمودار معادله درجه دوم است.



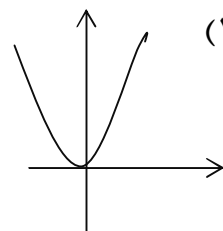
(۴)



(۳)



(۲)



(۱)

۲	<p>جاهای خالی را با اعداد مناسب کامل کنید.</p> <p>اگر ۳٪ عددی برابر با ۱۳۰ باشد</p> <p>(۱) ۶٪ این عدد می شود.</p> <p>(۲) ۹٪ عدد یعنی است.</p> <p>(۳) ۱۵٪ این عدد می شود.....</p> <p>(۴) ۳۰٪ عدد برابر است.</p>	۱۲										
۱/۵	<p>از میان جواب های داده شده در قسمت ب ، برای سوالات قسمت الف جواب مناسب انتخاب کنید .</p> <table border="1" data-bbox="389 981 1169 1314"> <thead> <tr> <th data-bbox="389 981 630 1055">ب</th> <th data-bbox="630 981 1169 1055">الف</th> </tr> </thead> <tbody> <tr> <td data-bbox="389 1055 630 1120">۳۵۰</td> <td data-bbox="630 1055 1169 1120">۴ فوت برابر.....اینچ است</td> </tr> <tr> <td data-bbox="389 1120 630 1184">۱۵۰</td> <td data-bbox="630 1120 1169 1184">۱۲/۵ اونس طلا یعنی گرم.</td> </tr> <tr> <td data-bbox="389 1184 630 1249">۲۵۰</td> <td data-bbox="630 1184 1169 1249">۶۰ اینچ می شودسانتی متر</td> </tr> <tr> <td data-bbox="389 1249 630 1314">۵۰</td> <td data-bbox="630 1249 1169 1314"></td> </tr> </tbody> </table>	ب	الف	۳۵۰	۴ فوت برابر.....اینچ است	۱۵۰	۱۲/۵ اونس طلا یعنی گرم.	۲۵۰	۶۰ اینچ می شودسانتی متر	۵۰		۱۳
ب	الف											
۳۵۰	۴ فوت برابر.....اینچ است											
۱۵۰	۱۲/۵ اونس طلا یعنی گرم.											
۲۵۰	۶۰ اینچ می شودسانتی متر											
۵۰												