

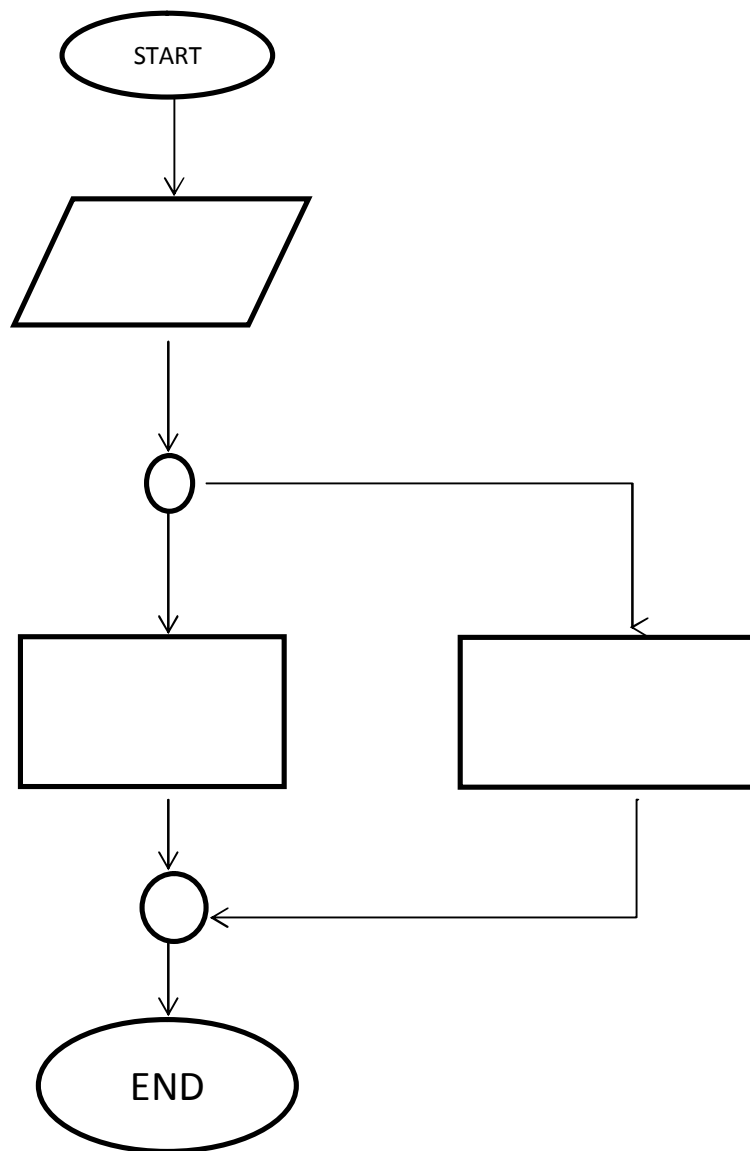
|                 |  |                                  |  |
|-----------------|--|----------------------------------|--|
| مهر<br>آموزشگاه | نام پدر:<br>رشته: ریاضی و فیزیک          | نام و نام خانوادگی:<br>پایه: سوم | اداره آموزش و پرورش منطقه گندمان<br>دبیرستان شهداء هفتم تیر گندمان<br>نوبت خرداد-۹۵<br>آزمون: مبنای علم رایانه |
|                 | آزمون تاریخ : ۹۵/۲/ زمان آزمون: ۵۰ دقیقه |                                  |  |

|   |   |  |  |
|---|---|--|--|
| ۴ | <b>گزینه مناسب را علامت بزنید.</b><br>(۱) داده می تواند به اشکال ..... و ..... باشد.<br>الف) کد اسکی-متنی      ب) متنی-تصویری      ج) عکس-صفحه کلید      د) اسکنر-متنی<br>(۲) پسوند ..... برای سازمان وپسوند com برای مراکز ..... استفاده می شود.<br>الف) org-تجاری و شرکت      ب) net-تجاری      ج) org-ایران      د) net-ایران<br>(۳) حافظه ی ..... حافظه ای فقط خواندنی، حافظه ی ..... برای ارتقای رایانه و نگهداری موارد قابل تغییر است.<br>الف) cd-rem      ب) cd-rom      ج) cmos-rom      د) cmos-ram<br>(۴) مترجم های زبان برنامه نویسی دو نوع رابط دارند که شامل رابط ..... و ..... می باشند.<br>الف) متنی-نوری      ب) متنی-گرافیکی      ج) عددی-گرافیکی      د) نوری-عددی<br>(۵) به منظور اشکال یابی و حصول اطمینان از عملکرد برنامه از ..... و برای مکتوب کردن کلیه ی مراحل برنامه نویسی از ..... استفاده می کنیم.<br>الف) آزمایش-مستند سازی      ب) مستند سازی-آزمایش      ج) مستند سازی-تعمیم      د) آزمایش-تعمیم<br>(۶) در V.B با اجرای دستور یا عملگر 15\4 حاصل برابر با ..... است.<br>الف) ۲      ب) ۱      ج) ۳      د) ۳/۷۵<br>(۷) با اجرای دستور روبرو در v.b حاصل چند است؟<br>الف) ۴      ب) ۹      ج) ۳۶      د) ۶<br>(۸) برای ایجاد یک خط خالی یا یک خط فاصله در خروجی از دستور ..... استفاده می کنیم .<br>الف) printer      ب) print tab(30)      ج) space      د) print |  |  |
|   | <b>جا های خالی را با اعداد یا کلمات مناسب کامل کنید.</b><br>(۱) جهت انتقال داده ها می تواند ..... یا ..... دو طرفه کامل باشد.<br>(۲) حافظه ی ..... از طریق درگاه ..... به رایانه متصل می شود.<br>(۳) برای چاپ خروجی در برنامه نویسی از دستور ..... استفاده می کنیم.<br>(۴) متداول ترین نرم افزار سیستم عامل ..... می باشد.<br>(۵) دیسک های نوری در دو نوع ..... و ..... ساخته می شوند.  |  |  |

|                |   |                                  |   |
|----------------|---|----------------------------------|---|
| ۱              | هریک از موارد الف رابه موارد مناسب ب متصل کنید  |                                  | ۳ |
|                | الف-نرم افزار کاربردی   | ب-کار برد مناسب نرم افزار        |   |
|                | آموزشی و مرجع   | آموزش فضا نوردی                  |   |
|                | واژه پرداز-word   | برای داده های عددی و رسم نمودار  |   |
|                | واقعیت مجازی  | فایل متنی و نامه نگاری           |   |
|                | صفحه گسترده-Excel   | برنامه ریزی و کنترل نیروی انسانی |   |
|                | آموزش زبان جارجیه و آموزش نقاشی   |                                  |   |
| ۳              | به سوالات زیر پاسخ کوتاه دهید. (کوتاه پاسخ)   |                                  | ۴ |
|                | (۱) دو برنامه کاربردی سرگرم کننده نام ببرید.  |                                  |   |
|                | (۲) دو نوع از تخریب هایی را که ویروس های رایانه ایجاد می کنند بنویسید.                |                                  |   |
|                | (۳) دو نمونه از وسائل خروجی را بنویسید.   |                                  |   |
|                | (۴) برنامه های کمکی چه برنامه هایی هستند؟ سه نمونه از برنامه های کمکی نام ببرید. ۱/۲۵ |                                  |   |
|                | (۵) عملکرد تابع abs(-12) چیست؟ ۰/۲۵   |                                  |   |
| پاسخ کامل دهید |   |                                  |   |
| ۱              | شبه کدی بنویسید که با دریافت دو عدد ،عدد بزرگتر را مشخص کرده و با نام max چاپ نماید.  |                                  | ۵ |
|                |   |                                  |   |
| ۰/۵            | برنامه زیر چند بار تکرار می شود و آخرین خروجی آن چند است؟                             |                                  | ۶ |
|                | .....<br>For i=1 to 15 step 3<br>H=i*2<br>Next i<br><br>Print "H="H                   |                                  |   |

|  |   |
|--|---|
| در برنامه زیر با ورود عدد $n=19$ خروجی صفحه نمایش چند است؟   |   |
| <p>.....</p> <p>Select Case n</p> <p>Case 0 TO 10</p> <p><math>M=n*3</math></p> <p>Case 11 TO 22</p> <p><math>M=n \text{ Mod } 4</math></p> <p>Case 23 TO 30</p> <p><math>M=n*n</math></p>   | ۷ |
| برنامه ای بنویسید که مضارب ۵ کمتر از ۱۰۰۰ را نمایش دهد.  | ۸ |
| عملکرد نمودار گردش (فلوچارت) زیر چه می باشد؟   | ۹ |
| <pre>graph TD; Start([start]) --&gt; Input[/In put N/]; Input --&gt; Decision{if n &gt;= 0}; Decision -- YES --&gt; Process[M = N * N]; Decision -- NO --&gt; Display1[/چاپ کن "N منفی است"/]; Process --&gt; Display2[/M را نمایش بده/]; Display1 --&gt; Junction(( )); Display2 --&gt; Junction; Junction --&gt; End([END]);</pre> | ۹ |

اشکال یا اشتباه نمودار گردش (فلوچارت) زیر چیست؟ آنرا پیدا کرده و تصحیح کنید.



۰/۷۵

۱۰

|                          |                    |            |            |
|--------------------------|--------------------|------------|------------|
| ۱۴                       | جمع                | منصوری     | موفق باشید |
| جمع نمره (نمره نوبت دوم) | نمره برگه امتحانی: | نمره عملی: |            |